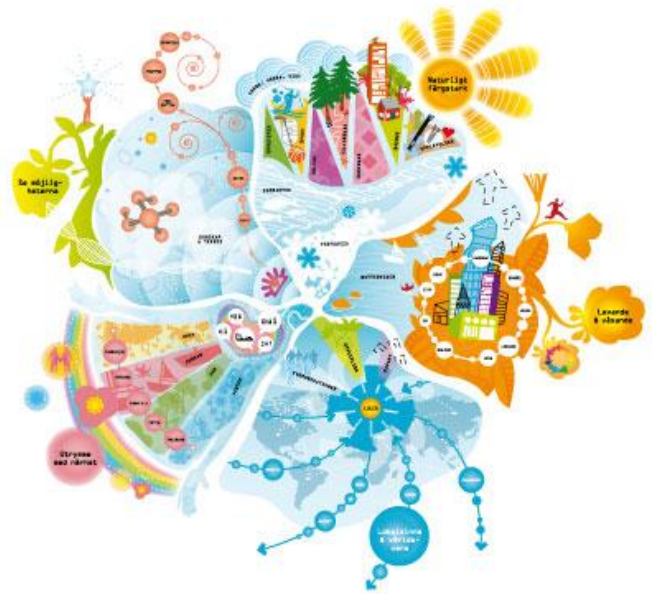


# Framtidens skola i Luleå



# Vision 2050

- Kommunen planerar för 10 000 fler.
- Alla elever ska ges förutsättningar att nå så långt som möjligt i sin kunskapsutveckling.
- Skolan i Luleå ska fortsätta vara en nationell förebild.



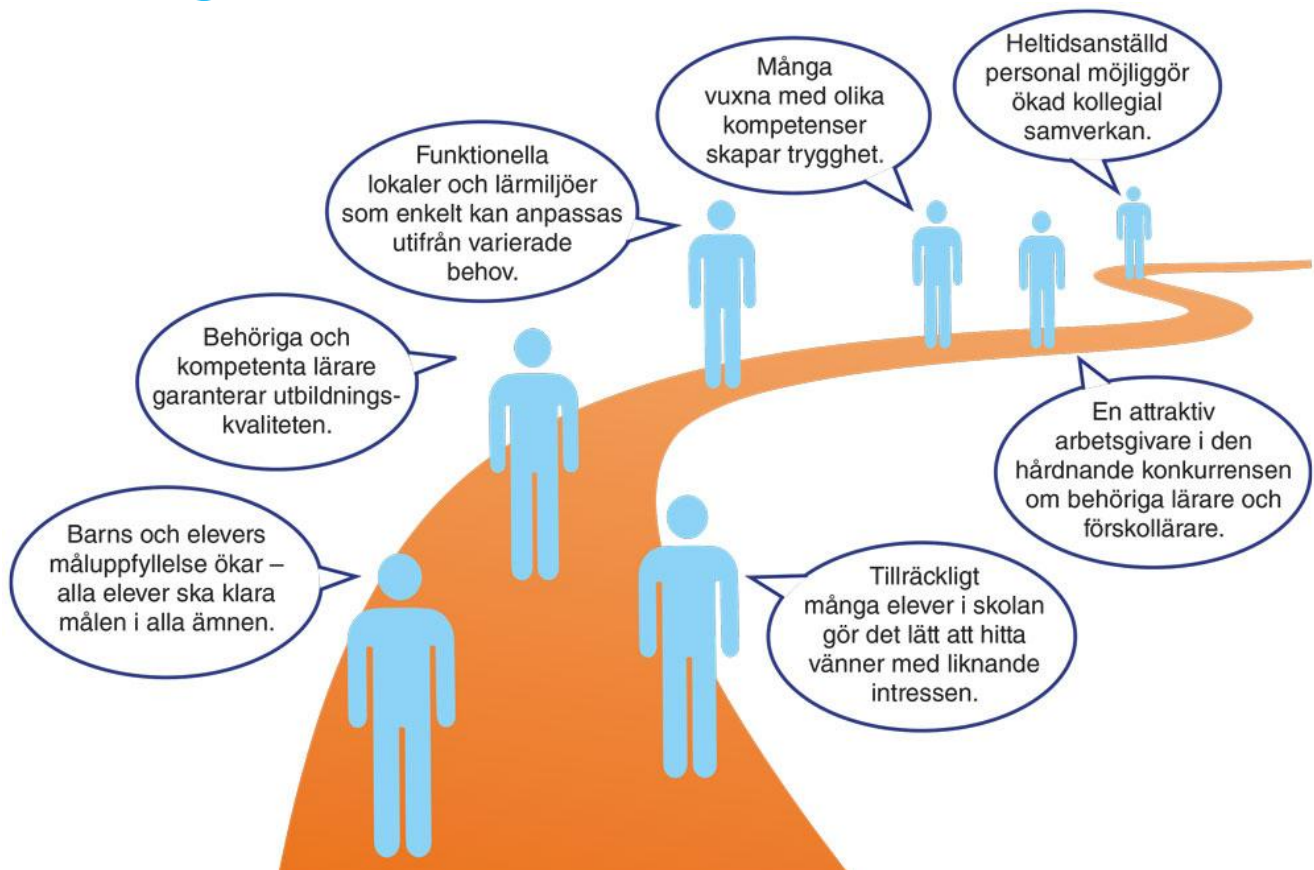
# Målbild Framtidens skola

- Alla elever ska ges förutsättningar att nå så långt som möjligt i sin kunskapsutveckling.
- Skolan i Luleå ska vara bemannad med behörig och kompetent personal som garanterar utbildningens kvalitet.
- Det ska vara en trygg skola som erbjuder nära tillgång till resurser som exempelvis skolsköterska, kurator och specialpedagoger. Det är viktigt med många vuxna i skolan, såväl elevstöd som vaktmästare och måltidspersonal bidrar till en trygg verksamhet.
- För att kunna konkurrera om behöriga och legitimerade lärare ska vi erbjuda en god arbetsmiljö, heltidsanställningar och kollegor att samverka med.

Målbilden fastställdes av kommunfullmäktige 15 juni 2015.



# Vägledande principer



# Utmaningar

- Luleås befolkning ökar vilket ställer nya krav på skolstrukturen.
- En tredjedel av skolans personal går i pension inom tio år.
- Krav på legitimation och behörighet för lärare och förskollärare.
- Lärarbrist i hela landet samtidigt som få väljer att utbilda sig till lärare.
- Önskemål om heltidstjänster på en och samma skola finns.

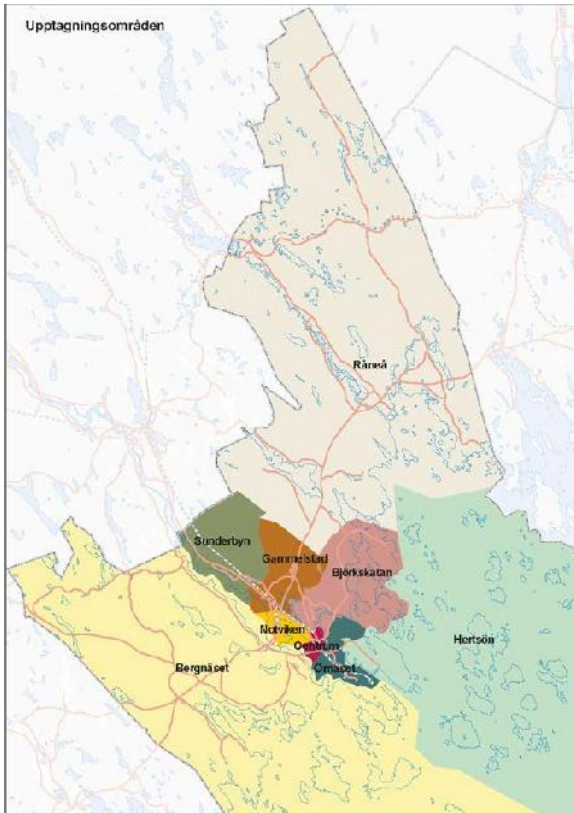




# Utmaningarna ställer nya krav på skolans struktur och innehåll.



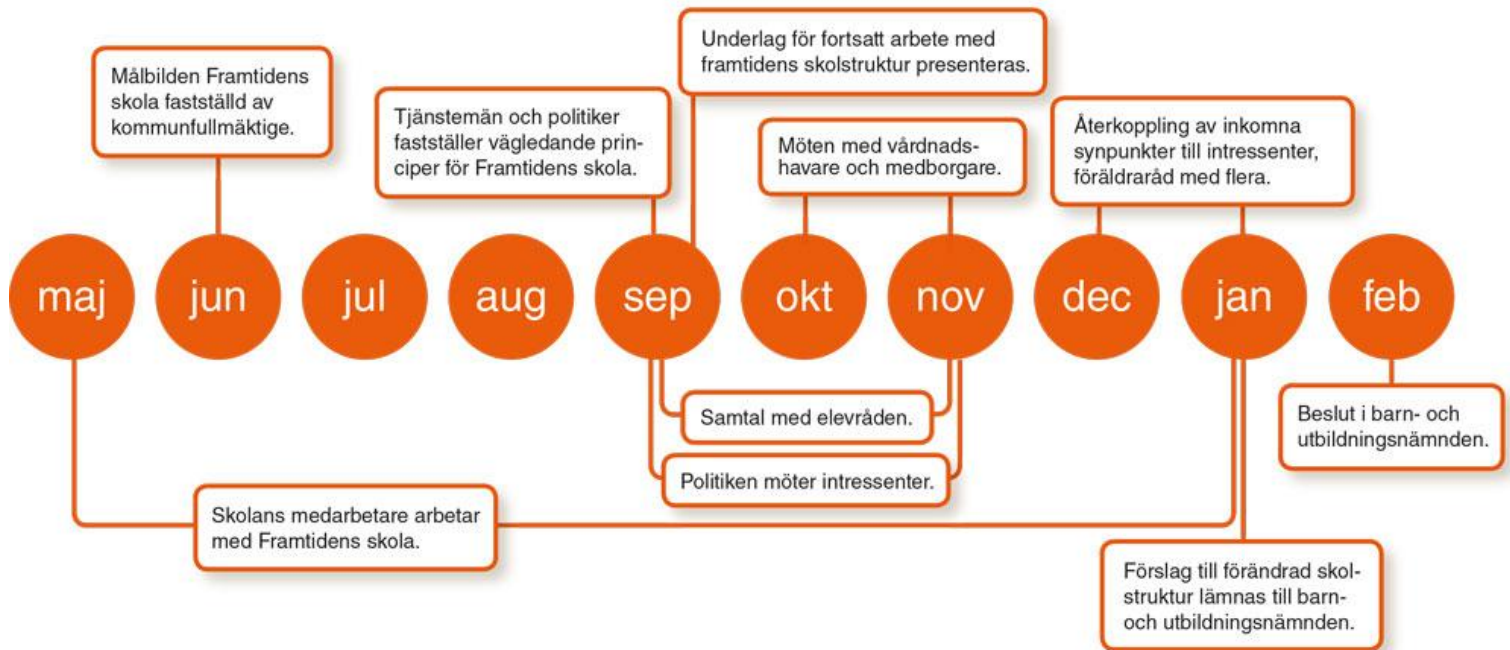
# Det här ska vi göra



- Utredda olika alternativ till ny skolstruktur.
- Bjuda in föräldrar/ vårdnadshavare och andra intresserade till möten för att diskutera framtidens skola.
- Ta fram förslag till ny struktur för grundskolan som genomförs kommande tioårsperiod.
- Förslaget ska beslutas i barn- och utbildningsnämnden i februari 2016, därefter i kommunfullmäktige.



# Tidplan





# Utredningen ska ta hänsyn till

- Målbilden
- Pedagogisk idé – vägledande principer
- Befolkningsprognoser
- Elevtransporter
- Måltidsorganisation
- Fastigheternas skick och utformning
- Kommunens investeringsplan
- Elevvolym



# Underlag för fortsatt utredning av skolstruktur kommande tioårsperiod

## Sunderbyn

Idag

Hemängsskolan f-6

Kråkbergsskolan åk 6-9

Kläppensskolan f-5

Efter översynen

Hemängsskolan f-6

Kråkbergsskolan f-6

### Att utreda:

- Sunderbyn och Gammelstad blir ett gemensamt upptagningsområde.
- Kråkbergsskolans högstadielärover går till Stadsöskolan 2016 eller 2017.
- Kläppenskolans elever går till Kråkbergsskolan 2016 eller 2017.
- Kläppensskolan anpassas till förskola 2017-2018.
- Förskoleverksamheten på Kläppbacken, Lantmätaren och Arealen sammanförs till "Kläppenskolans" förskola 2018.
- Elevtransporter



## Underlag för fortsatt utredning av skolstruktur kommande tioårsperiod

# Gammelstad

### Idag

Stadsöskolan åk 4-9

Rutviksskolan f-5

Kyrkbyskolan f-6

Mariebergsskolan f-3

Öhemsskolan f-3

### Efter översynen

Stadsöskolan åk 7-9 för elever från  
Gammelstad, Rutvik och Sunderbyn

NYBYGGD f-6 skola vid Stadsöskolan

Rutviksskolan f-6

### Att utreda

- Gammelstad och Sunderbyn blir ett gemensamt upptagningsområde.
- Kråkbergsskolans högstadielärover går till Stadsöskolan 2016 eller 2017.
- Elever från Kyrkbyskolan, Mariebergsskolan och Öhemsskolan går till ny f-6 skola i närheten av Stadsöskolan.
- Elevtransporter

Gammelstad kommer att ha tre förskolor: Bäckhagen, Kyrkbyn och ny förskola på Ektjärnsområdet (klar 2017/2018).



## Underlag för fortsatt utredning av skolstruktur kommande tioårsperiod

# Örnäset

Idag

Örnässkolan f-9

Furuparksskolan f-6

Svartöstadsskolan f-6

Efter översynen

Örnässkolan f-9 eller åk 7-9

Furuparksskolan f-6

NYBYGGD Tallkronanskolan f-6

### Att utreda

- Örnäset och Hertsön blir ett gemensamt upptagningsområde.
- Hertsöskolans högstadielärover kommer till Örnässkolan.
- Vilka årskurser ska finnas på Örnässkolan.
- Elever från Svartöstadsskolan går till Furuparksskolan eller Örnässkolan 2016 eller 2017.
- "Berget" på Furuparksskolan återanpassas till förskola 2017/2018 när Tallkronanskolan är klar.
- Haga och Knöppelåsens förskolor byggs ut.
- Förskoleverksamheten på Stubben, Skurholmen och Lövskatan sammanförs till förskolorna "Berget", Haga och Knöppelåsen.
- Elevtransporter



## Underlag för fortsatt utredning av skolstruktur kommande tioårsperiod

# Hertsön

Idag

Hertsöskolan åk 4-9

Ängskolan f-6

Svedjeskolan f-3

Efter översynen

Hertsöskolan f-6

Ängskolan f-6

### Att utreda

- Hertsön och Örnäset blir ett gemensamt upptagningsområde.
- Hertsöskolans högstadielärover går till Örnässkolan.
- Hertsöskolan blir f-6 skola.
- Elever från Svedjeskolan går till Hertsöskolan f-6.
- Svedjeskolan anpassas till förskola.
- Förskoleverksamheten Norrgården, Lillstrand och fd Hertsölund sammanförs till Svedjeskolans förskola.
- Elevtransporter

### När Hertsöheden byggs med ca 1000 bostäder utreds

- Behov av skola.



## Underlag för fortsatt utredning av skolstruktur kommande tioårsperiod

# Råneå

Idag

Råneskolan f-9

Persöskolan f-6

Vitåskolan f-6

Efter översynen

Råneskolan f-9

Persöskolan f-6

### Att utreda

- Elever från Vitåskolan f-6 går till Råneskolan hösten 2016.
- Samverkan mellan förskola och barn i fritidshemsåldrar i Vitå och Jämtön.
- Elevtransporter



## Underlag för fortsatt utredning av skolstruktur kommande tioårsperiod

# Bergnäset/Sörbyarna

Idag	Efter översynen
Bergsskolan åk 7-9	Bergsskolan åk 7-9
Ersnässkolan f-6	NYBYGGD f-6 skola vid Bergsskolan
Alviksskolan f -6	Ersnässkolan f-6
Anträsskolan f-6	Alviksskolan f-6
Avanskolan f-6	Anträsskolan f-6
Måttsundskolan f-6	Avanskolan f-6
Hedskolan f-6	Måttsundsskolan f-6
Mandaskolan f-6	
Klöverträskskolan f-6	

### Att utreda

- Elever från Klöverträskskolan går till Alviksskolan, Anträsskolan eller Avanskolan från hösten 2016. Samverkan mellan förskola och barn i fritidshemsåldrar i Klöverträsk.
- Anträs är utifrån Vision 2050 en av kommunens samlande byar och utgör därmed nod för sörbyarna. I dagsläget finns VA-begränsningar, men på längre sikt behöver Anträsskolan utredas för utbyggnad.
- Elever på Hedskolan och Mandaskolan går till ny f-6 skola vid Bergsskolan.
- Förskoleverksamheten i Klippans förskola flyttar till Mandaskolan.
- Elevtransporter



## Underlag för fortsatt utredning av skolstruktur kommande tioårsperiod

# Björkskatan

**Idag**

Boskataskolan f-6

Ormbergsskolan f-6

Porsöskolan f-6

Benzeliusskolan f-6

Björkskataskolan åk 7-9

**Efter översynen**

Boskataskolan f-6

Ormbergsskolan f-6

Porsöskolan f-6

Benzeliusskolan f-6

Björkskataskolan åk 7-9

**Att utreda**

- Ny förskola/kombiskola på Hällbacken blir klar 2017, och förskoleverksamheten i Örarna sammanförs med Bensbyns förskola alt. Hällbackens förskola/kombiskola.
- Ny fördjupad översiktsplan för Bensbyn kan medföra att privata markägare säljer tomter för bostadsbyggande, vilket kan skapa behov av ytterligare förskola/kombiskola.
- Behov av att ersätta Lulsundets förskola.

Hösten 2016 lämnar sarskolan Ormbergsskolan. Lokaler anpassas till förskola/skola vid behov.





## Underlag för fortsatt utredning av skolstruktur kommande tioårsperiod

# Notviken

**Idag**

Munkebergsskolan f-3

Borgmästarskolan f-3

Tunaskolan åk 4-9 inkl. särskola

**Efter översynen**

Munkebergsskolan f-3

Borgmästarskolan f-3

Tunaskolan åk 4-9 inkl. särskola

## När Munkeberg strand byggs ut med 600 bostäder utreds

- Centrum och Notviken som ett gemensamt upptagningsområde.
- Ny gemensam åk 7-9 skola för Notviken och Centrum byggs på central plats.
- Tunaskolan blir f-6 skola för Notviken.
- Munkebergsskolan och Borgmästarskolan kan bli förskolor.



## Underlag för fortsatt utredning av skolstruktur kommande tioårsperiod

# Centrum

### Idag

Östra skolan f-6 inkl. särskola

Residensskolan åk 7-9 inkl.  
särskola

Montessoriskolan f-9

### Efter översynen

Östra skolan f-6 inkl. särskola

Residensskolan åk 7-9 inkl.  
särskola

Montessoriskolan f-9

### När Munkeberg strand byggs ut med 600 bostäder utreds

- Centrum och Notviken som ett gemensamt upptagningsområde.
- Ny gemensam åk 7-9 skola för Notviken och Centrum byggs på central plats.
- Residensskolan inkl. särskola lämnar gymnasiebyn för att möta ökad elevvolym på gymnasiet.
- Montessoriskolans placering.



# Mer information

Följ arbetet med Framtidens skola på  
[www.lulea.se/framtidensskola](http://www.lulea.se/framtidensskola)



LULEÅ KOMMUN

# Medborgarmöten

Kvällsmöten med vårdnadshavare och andra intresserade hålls kl 18-20 på följande områden. Lokal meddelas senare via [lulea.se/framtidensskola](http://lulea.se/framtidensskola) samt lokalpressen.

Sunderbyn	6 oktober
Gammelstad	13 oktober
Råneå	20 oktober
Örnäset	22 oktober
Hertsön	27 oktober
Björkskatan	29 oktober
Bergnäset/Sörbyarna	3 november
Notviken	4 november
Centrum	10 november

